

# Gigant Pp

DE 14 01209670 numero registro 10/603047

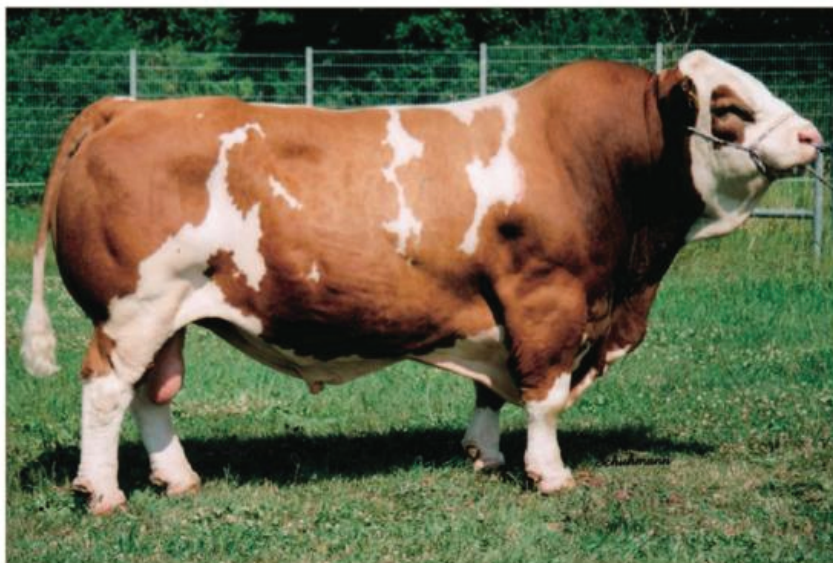
nac 08.01.2000



ITP	leche	CARNE	FIT
70 (82%)	42 (89%)	121 (92%)	121 (78%)

### pedigree

GORM PP	DK 87072-00031	POSIT	DE 08 05826708	POSCO
ITP	leche			ANSCHI
		S.W.	DE 76 00021010	HASSAN
				228
HANKA	DE 14 00155410	HILLMANN Pp	DE 76 00028589	HOTTE
		HALMA	DE 14 00916940	ULKO
				HALDE



leche	leche 42	89%
produccion leche kg	-2344	
% grasa	+0,06	
kg grasa	-94	
% proteina	+0,16	
kg proteina	-74	

carne	CARNE 121	92%
ganancias diarias	116	
rendimiento a la canal	109	
clasificación	123	

fitness	FIT 121	78%
longevidad	108	
persistencia	92	
celulas somaticas	111	
ordeño	67	
fertil. pat.	142	
partos	113	102
Vitalitätswert	93	

valores genet. conformación			32 hijas (76%)			
caracter	ZW	tendencia genetica	100	112	124	tendencia genetica
cuadro	95		[Bar chart]			
musculatura	159		[Bar chart]			
pata y aplomos	75		[Bar chart]			
ubre	65		[Bar chart]			
altura a la cruz	86	baja	[Bar chart]			alta
longitud de cuerpo	96	corta	[Bar chart]			larga
anchura de cadera	117	estrecha	[Bar chart]			ancha
profundidad de tronco	110	poca	[Bar chart]			mucho
angulo de cadera	124	even	[Bar chart]			declined
angulo de corvejones	98	recto	[Bar chart]			angulado
corvejones	63	esponjosos	[Bar chart]			articulados
Menudillo	95	bajo	[Bar chart]			alto
talones	91	bajos	[Bar chart]			altos
longitud ubre delantera	72	corta	[Bar chart]			larga
longitud ubre trasera	54	corta	[Bar chart]			larga
suspension ubre delantera	86	floja	[Bar chart]			fuerte
ligamento	98	weak	[Bar chart]			strong
base de ubre	103	bajo	[Bar chart]			alto
longitud de pezones	125	corta	[Bar chart]			larga
espesor de pezones	115	delgado	[Bar chart]			espeso
posic. pezones delant	61	al extremo	[Bar chart]			al interior
alineam. pezones tras	87	al extremo	[Bar chart]			al interior
pez. adicionales	93	pez. adicionales	[Bar chart]			ningun pez. adic.

produccion de hijas						fincas- Ø 6.446
1a lact.	37 hijas	4.846	3,89	189	3,40	165
2a lact.	19 hijas	5.458	3,98	217	3,52	192
3a lact.	11 hijas	5.013	4,17	209	3,53	177