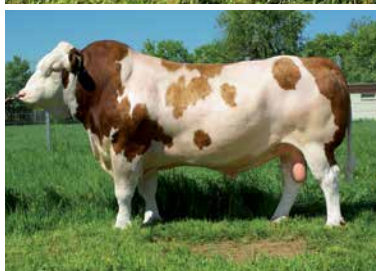


FLECKVIEH

born to be economic



Nuevas posibilidades de ingreso para productores de leche en la cría de puro y cruces



www.bayern-genetik.de

Alta producción de leche

Reproducción

Facilidad de parto

Longevidad

Costos veterinarios bajos

Ingresos adicionales por carne

Fleckvieh (Simmental) de los Alpes – una raza moderna de leche y doble propósito para todas las formas de manejo



FLECKVIEH (SIMMENTAL) LA SEGUNDA RAZA MAS DIFUNDIDA EN EL MUNDO

En Europa hay más de 6 millones de vacas Fleckvieh (Simmental) produciendo leche. Solo en Austria y en Alemania hay mas de 2 millones de vacas registradas. En total se prueban más de 550 toros en el año.

Producción de leche rentable en todas las formas de producción y manejo

El promedio de todas las vacas está en 7300 kilos de Leche, 4,15% de grasa y 3,49% de proteína con poca suplementación de concentrados. El recuento de células somáticas es de Ø 142.000. Las vacas puras y cruzadas se desarrollan mejor con cada parto. No pican muy alto en la lactancia y pueden superar de mejor manera el periodo de déficit de energía, tiene una curva de lactancia plana, muy buena conversión de alimento y una excelente longevidad.

- En operaciones con alimentación intensiva y grandes rendimientos se registran sin problema producciones mayores a los 10.000 kilos.
- En sistemas con producciones intermedias y en los sistemas de muy baja suplementación y vacas en pastoreo el Fleckvieh (Simmental) es imbatible en rentabilidad

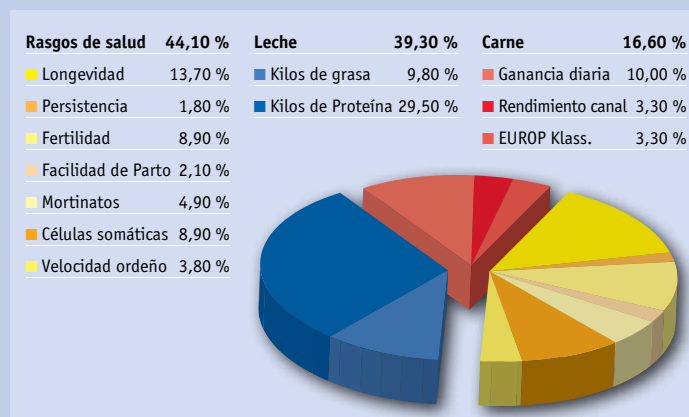
Ingreso adicional por carne

Ganancia diaria: Ø 1.250 gr/día, rendimiento canal 57,7%

Toros en condiciones intensivas de engorde alcanzan ganancias diarias de 1.400 gramos y rendimiento de canal de 60%. Los mejores valores están en 2.200 gramos de ganancia diaria.

Criado para salud

Con una participación del 44,1% en el índice total, los rasgos de salud tienen la participación más destacada. Esta es la base para unas vacas vitales, que se reproducen y son longevas.



Vacas vitales con excelente salud gracias a muchos años de selección y rasgos de selección adecuados



SONNE | 3ª lact.: 9.147 kg - 3,90 % G - 3,40 % P

Partos:

92 % sin asistencia

Mortinatos:

Primer parto: 5,8 %

Otros partos: 3,7 %

Células somáticas:

1. lact. 99.000

2. lact. 167.000

3. lact. 199.000

Muchos hatos Fleckvieh tienen un promedio a través de muchos años inferior a 100.000 células somáticas

Longevidad, fertilidad y tasa de reemplazo favorable trae ingresos adicionales en la venta de crías sobrantes



PAULA 7ª lact.

Tasa de no retorno a calor: 72%

Intervalo entre partos: 385 días

Excelente ejemplo de cruzamiento exitoso:

Paula (75 % Fleckvieh)

Producción vitalicia:

131.531 kg - 3,8 % G - 3,36 % P

1. L: 8.966 kg - 3,78 % G - 3,40 % P

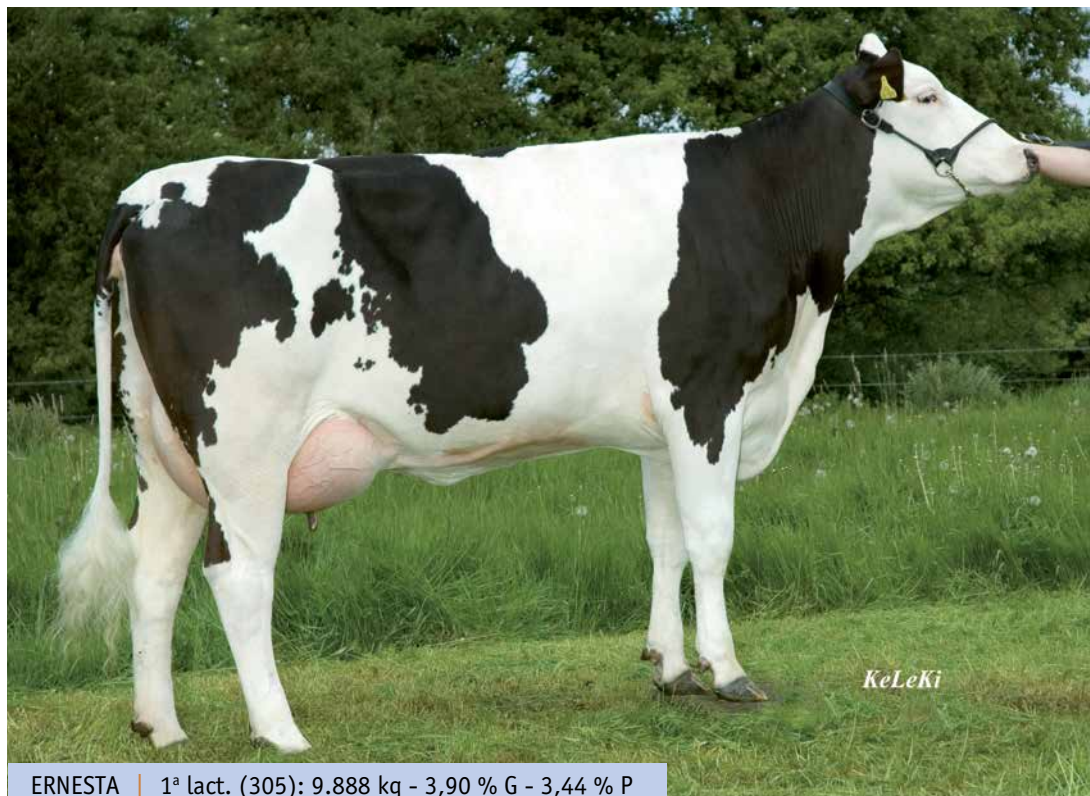
2. L: 14.935 kg - 3,80 % G - 3,25 % P

3. L: 16.620 kg - 3,95 % G - 3,27 % P

Células somáticas Ø: 110.000

1,2 inseminaciones por preñez

Una descomplicada raza de doble propósito – Óptima para cruces con otras razas



ERNESTA | 1ª lact. (305): 9.888 kg - 3,90 % G - 3,44 % P

La vaca Fleckvieh tiene una ubre saludable, funcional y con bajas células somáticas, con buena velocidad de ordeño y funcionalidad en lactaciones altas.

- Producción de leche confiable
- Poca propensión a la mastitis
- Altos sólidos, 3,5% de grasa
- Costos veterinarios bajos



Fleckvieh le garantiza tres ingresos adicionales en la operación lechera



Vacas de descarte con un peso vivo entre 650 y 800 kilos alcanzan, debido a su musculatura, pesos en canal de 400 kilos y ingresos por venta de más de 1000 Euros.



Venta de **terneros machos** (hasta 5 Euros por kilo para machos puros y 4 Euros por kilo para machos cruzados)



Machos de engorde – rendimiento de canal del 57,7%. Mas del 70% son clasificados E y U (para comparación a la izquierda cruce Fleckvieh x Holstein, a las derecha Fleckvieh puro).

“
Un ternero Fleckvieh
no solo sirve para
comenzar la lactancia
sino que trae
ingreso adicional
gratis.

”

Fleckvieh – Historias de éxito de todo el mundo.

Les Hansen, Universidad de Minnesota – Agri News 2003: „Las Holstein tienen demasiada consanguinidad, son demasiado grandes no se reproducen bien y no son lo suficientemente longevas. Se necesita una vaca más pequeña y fácil de mantener. Las Holstein del futuro serán similares a las de la década del 60, más redondas y con más carne que el modelo actual.“ El pronosticó que en 10 años una mayoría de las crías provendrían de cruces entre razas.

„Con Fleckvieh mantuvimos la producción, los costos bajaron y tenemos menos trabajo con nuestras vacas. Además tenemos mayores ingresos de la producción de carne. Esto lo llamamos eficiencia y en mi concepto al doble propósito le pertenece el futuro. Con este tipo de vacas podemos ganar dinero especialmente cuando el precio de la leche está bajo.“
106 vacas: 9.803 kg - 4,35 % G - 3,60 % P, ordeño con robot
Promedio de las primeras 25 novillas F1: 9.051 kg - 4,45 % G - 3,61 % P



Ard y Monique Tetteroo, Países Bajos



Albert Nijhof, Manitoba, Canada

„Antes de cruzar con Fleckvieh teníamos uno de los hatos más altos en producción en Canadá con 12.700 kilos de leche, ordeño tres veces al día y crecientes problemas con enorme estrés para las vacas y altos costos veterinarios. Por eso buscamos un sistema de bajos costos y alta rentabilidad y lo encontramos: Los animales ahora permanecen tanto en verano como en invierno afuera. La vacas pasan el invierno en una cama de paja. Los cruces con Fleckvieh soportan mejor el clima duro que las Holstein puras.“

„Nosotros empezamos en 1990 con el cruce por absorción Fleckvieh x Holstein. Nuestro objetivo era estabilizar los ingresos vitalicios por vaca y a través de la carne, tener unos ingresos adicionales. El gen para carne, es decir la gran eficiencia de conversión de alimento, le permite al productor de leche la producción de terneros de engorde, reducir los costos de levante de reemplazos y tener ingresos adicionales por carne en las vacas descartadas. Por el cruce con Fleckvieh mejoró la salud, especialmente la salud de la ubre y la reproducción. Producir carne vale poco y trae mucho. Hoy en día tomaría la misma decisión, porque económicamente es correcta.“

170 vacas: 9.763 kg, 4,07 % G, 3,56 % P



Karl-Josef Vermöhlen, Sonsbeck, Alemania



Finca BIO Plenk, Baviera

„En nuestra operación tenemos hace varias generaciones Fleckvieh puro con una producción de 9000 kilos de leche en 80 vacas. El „camino dorado del centro“ siempre es el mejor. La naturaleza no quiere extremos y reacciona sensiblemente a ellos. Tenemos buenas vacas, que con poco esfuerzo, producen sin problemas un promedio de 9000 kilos con una excelente reproducción y longevidad. Esto trae además un doble beneficio en la venta de machos y vacas de descarte.“

„Nuestro hijo Matthew fue la fuerza motora para introducir Fleckvieh. Estábamos buscando más longevidad en nuestra hato y esta raza doble propósito nos ofrecía leche y carne en un solo paquete y la promesa de vacas saludables, fértiles y longevas a través de varias lactancias.“

70 Holstein, 30 Fleckvieh: 7.000 kg - 4,50 %G - 3,28 % P principalmente en pastoreo

La familia McLeisters está muy impresionada con las vacas Fleckvieh importadas de Baviera y quieren pasarse, en el mediano plazo, totalmente a Fleckvieh.



Joan y Andrew McLeister con sus hijos Matthew, Stephan y Hannah, Portglenone, Irlanda Norte

Bayern Genetic: Su socio confiable con competencia y capacidad.

Nosotros somos uno de los más grandes centros de IA para Fleckvieh con una tradición larga y experiencia desde hace decenios.

A través de alianzas con otros centros hemos multiplicado nuestra capacidad continuamente.

Unos 200 empleados trabajan en varias ubicaciones para satisfacer a los clientes en nuestro gran territorio de influencia tanto en Alemania como países vecinos.

Solo en Baviera probamos hasta 200 toros al año. Por nuevas alianzas incrementamos este potencial continuamente.

Suministramos semen, embriones y animales en pie a más de 50 países en 5 continentes directamente a través de Bayern Genetic o de nuestros aliados. La alianza con un centro de transferencia de embriones garantiza a nuestros clientes una oferta continua de genética top. A través de empresas afiliadas comercializamos un gran cantidad de animales de cría en varios continentes.

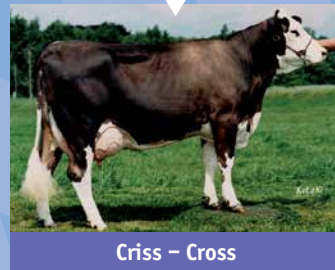
Prüf- und Besamungsstation München Grub e.V.,
Senator-Gerauer-Str. 19, D- 5586 Grub/Poing,
Germany, Tel.: +49 89 99 15 20-0, Fax: +49 89 99
15 20-66, E-Mail: mailto@fleckvieh.de
Fotos: siehe Bilder, BFG und www.shutterstock.com

Competencia en programas de cruzamiento

Combine las fortalezas de dos razas y aumente su productividad



Weiter mit Fleckvieh



Criss - Cross



Mit anderen Rassen (SWR)

¡Tome libremente su decisión!

Si es un único cruce para refrescar la sangre y lograr el efecto de heterosis, el cruce alterno de 3 o 4 razas, el cruce para absorción, cada productor de leche puede escoger libremente cual es su mejor y más económica solución. El 95% de los rebaños que utilizan Fleckvieh como alternativa terminan haciendo cruces por absorción para tener un hato de raza pura Fleckvieh.



Bayern Genetic GmbH | Senator Gerauer Straße 19 | D-85586 Poing-Grub | Alemania
Tel: +49 89991520 0 | www.bayern-genetik.de | grub@bayern-genetik.de



Händlerereindruck